

**Centro Social da Carbomoc:**

# Apoio solidário da RDA aos mineiros moçambicanos

◆ **Delegação alemã em Maputo**

por *Mariamo Adamo*

N. 21/6/82

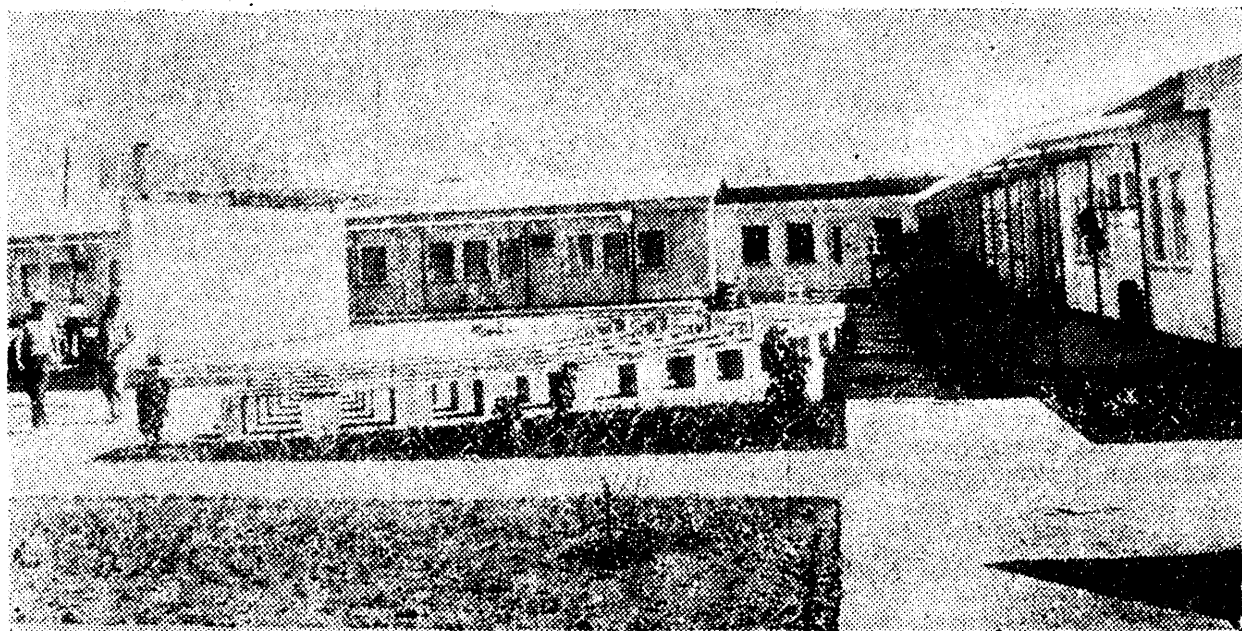
O Centro Social e Cultural da CARBOMOC em Moatize construído com o apoio total da República Democrática Alemã será hoje oficialmente inaugurado. Para o efeito, uma delegação daquele país chefiada por Kurt Seibt, membro do Comité Central do PSUA e Presidente do Comité de Solidariedade da RDA encontra-se desde ontem em Maputo. No aeroporto, a delegação foi recebida por Júlio Carrilho, membro do CC do Partido Frelimo e Ministro das Obras Públicas e Habitação e por vários cidadãos da RDA residentes em Maputo.

«Viemos a Moçambique para proceder a entrega aos trabalhadores do Centro Social e Cultural para o bem-estar do mineiro na CARBOMOC construído com base

visita a Moçambique irá contactar o Comité Central do Partido Frelimo no quadro das relações de amizade existentes com o PSUA e irá igualmente participar nos testes do 25 de Junho.

No Centro Social existem condições de apoio tanto material como espiritual aos trabalhadores com vista a proporcionar-lhes a merecida recreação nos intervalos do seu duro trabalho.

Neste centro os mineiros da CARBOMOC disporão de um restaurante, uma sala para convívios, uma biblioteca, uma sala para conferências. Os trabalhadores poderão ainda aprender música e fotografia pois existem con-



*Um aspecto do Centro Social e Cultural da Carbomoc que hoje será oficialmente inaugurado. (Foto de Carlos Alberto)*

em donativos de cidadãos alemães». — declarou à Informação o chefe da delegação da RDA, momentos após a sua chegada a Maputo.

Após referir que a RPM e a RDA estão ligados fraternalmente, Kurt Seibt disse que aquele centro surge da necessidade que a classe operária tem de divertir, repousar e conviver paralelamente ao trabalho de desenvolvimento económico que ela leva a cabo.

Aquele ilustre visitante disse ainda que nesta sua

dições para tal e há também um palco ao ar livre para a apresentação de espectáculos. Construíram-se também campos para a prática de diversas modalidades desportivas.

A criação deste centro é uma de entre várias acções de solidariedade que a República Democrática Alemã tem desenvolvido para com o Povo moçambicano, mercê das exemplares relações de amizade existentes entre os dois Partidos e Povos.